

# DEKOR MAIL

Cassette postali prefabbricate - Letterboxes



## DekorMail - DESCRIZIONE DEL PRODOTTO

DekorMail di Dekorbau è una cassetta postale prefabbricata realizzata con un nucleo interno di EPS ( polistirolo espanso sinterizzato autoestinguente ad alta densità ) e un rivestimento cementizio rigido.

L'applicazione di questo rivestimento in Dekorbau fornisce una resistenza superiore ed è la base ideale per la finitura acrilica a spessore da eseguire in opera.

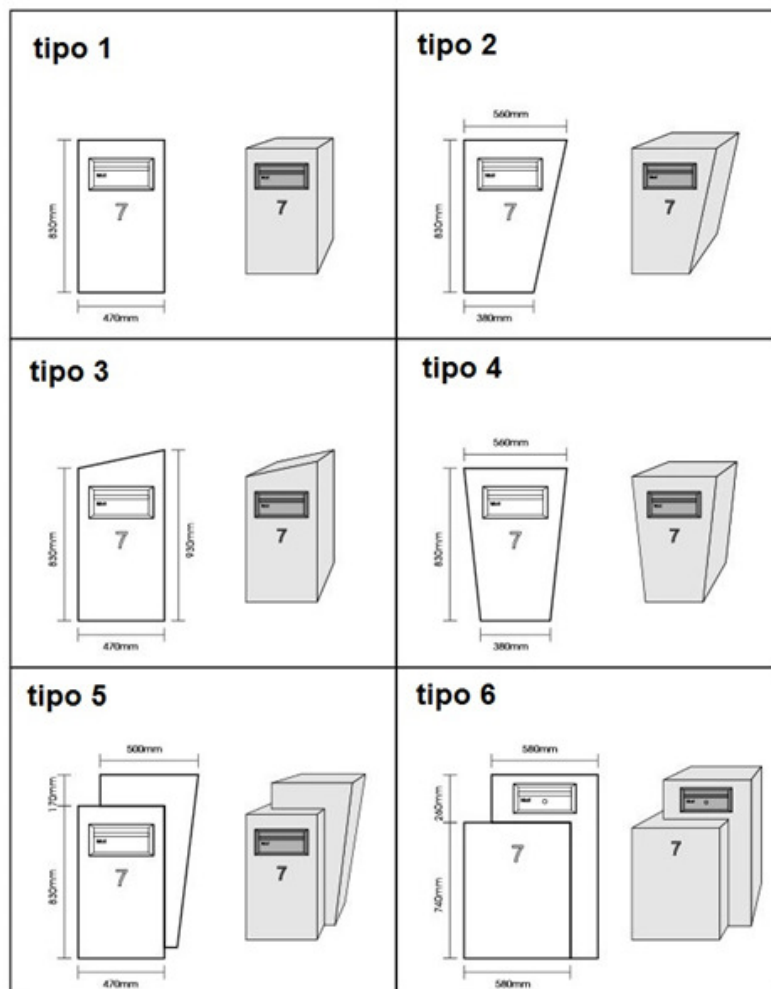
## INSTALLAZIONE :

Una volta che la letterbox DekorMail è installato a terra su una platea di cemento o fissato con viti apposite,tutto quello che dovete fare è semplicemente dipingerlo con una finitura acrilica per esterni

Nel caso di installazione su un prato ,vi consigliamo di circondare la base del box con sassi o rocce o in alternativa di estendere la piattaforma di cemento di almeno 50 mm intorno alla base della cassetta delle lettere per creare una striscia utile per il tagliaerba.

# DEKOR MAIL

cassette postali prefabbricate in EPS resinato Dekorbau



## CARATTERISTICHE:

Tutte le letterbox Dekormail vengono fornite con una cassetta postale in acciaio con serratura, per buste formato A4.

Sono disponibili anche misure e formati multipli per condomini o disegni personalizzati su richiesta del progettista e del committente.

[www.dekorbau.it](http://www.dekorbau.it)

[http://issuu.com/cabox/docs/catalogo\\_dekorbau\\_2015\\_intero](http://issuu.com/cabox/docs/catalogo_dekorbau_2015_intero)